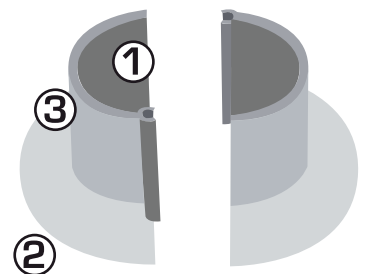
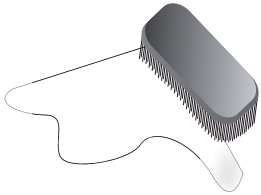


	MEDIDA
1. DIÁMETRO INTERIOR:	7 cm
2. DIÁMETRO EXTERIOR:	14 cm
3. ALTURA:	6 cm



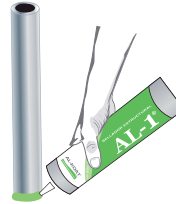
INSTALACIÓN AL-KURB MINI

1. PREPARACIÓN



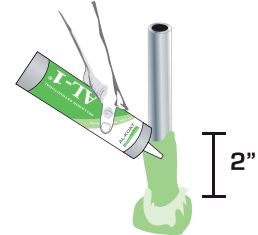
Remueva todo el asfalto o cemento de las penetraciones con un cepillo de alambre y limpie los residuos. Limpie los alrededores de la superficie.

2. APLICACIÓN DE ELEMENTOS AL-KURB MINI



Selle la base de la penetración con "AL-1" para prevenir filtraciones del sellador en el edificio.

3. SELLADO DE EXTERIOR



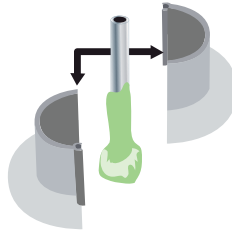
Imprima la penetración con película "AL-1" a 2 pulgadas por encima de la superficie.

4. SELLADO DE EXTERIOR



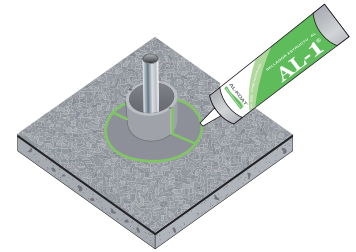
Cubra la parte inferior del AL-KURB MINI con una doble capa de "AL-1".

5. SELLADO DE EXTERIOR



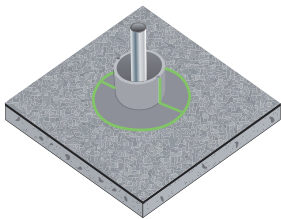
Coloque los componentes de AL-KURB-MINI alrededor de la penetración y deslice las orillas para armar la estructura.

6. SELLADO DE EXTERIOR



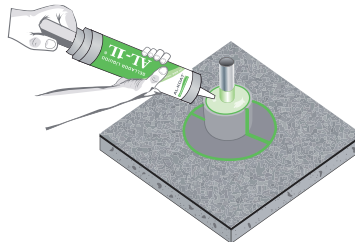
Rellene el exterior con sellador "AL-1"

7. QUITANDO EXCESOS



Presione firmemente el producto ensamblado hasta que el exceso de adhesivo sobresalga. Limpie el exceso.

8. COLOCACIÓN DEL SELLADOR AL-1L



Rellene el interior del AL-KURB-MINI con el sellador "AL-1L". Asegúrese que el interior esté completamente lleno para prevenir que se acumule el agua.

PRECAUCIÓN:

El material no curado irrita los ojos. En caso de que el producto entre en los ojos, deberá lavarse con agua y contactar un médico. Debe evitarse el contacto prolongado con la piel.

AL-KOAT^{MR}

IMPERMEABILIZANTES

Tel. 5395 4333
01 800 2 AL - KOAT
25 5628

www.al-koat.com